



Lista de precios de equipos de pulverización móviles 2025

Equipos de pulverización de alto rendimiento del proveedor líder de la industria SPF de equipos de pulverización móviles, formación, certificación y apoyo empresarial



TOME LA DECISIÓN CORRECTA PARA SU NEGOCIO

*Precios vigentes a partir del 14 de Febrero de 2025**

www.profoam.com • (706) 557-1400



Profoam ofrece una línea completa de equipos de pulverización móviles para aplicaciones de componentes plurales, como aislamiento de espuma en aerosol, techos de espuma en aerosol, recubrimientos de poliurea, elevación Geotech y otros. Todos los equipos Profoam están diseñados y construidos a medida para garantizar que se satisfagan las necesidades de nuestros clientes. No hay una talla única para todos con equipos de componentes plurales y equipos de pulverización. Nuestro personal capacitado puede consultar con usted y recomendarle el equipo de pulverización móvil adecuado para satisfacer las necesidades específicas de su aplicación. Los equipos Profoam están construidos para durar y según las especificaciones de nuestros clientes. Este libro de equipos muestra muchos de nuestros diseños de equipos de pulverización más comunes y le brinda opciones de actualización para elegir.

¿Por qué elegir un equipo de pulverización móvil Profoam? ¡Nuestras características estándar son las actualizaciones de nuestros competidores!

Características de la serie Elite:

- » Soportes de piso OC de 12"
- » Altura adicional de 12"
- » Exterior semi atornillado
- » Envoltente ATP Rock Guard de 24"
- » Ruedas Radiales Star Mag de 16"
- » Neumáticos radiales de 14 capas
- » Ejes de torsión Dexter Torflex de 7,000 lb (14,000 GVW)
- » Ruedas traseras Boggy
- » Pestillos de retención de puerta de metal magnético
- » Alerón trasero con luces de carga LED
- » Revestimiento de polinúcleo .060
- » Gato eléctrico hidráulico de servicio pesado de 8,000 lb
- » Suelo de caucho ATP totalmente adherido
- » Envoltura de aislamiento de espuma de celda cerrada de 1-3/4"
- » Paredes de madera contrachapada pintada de grado de gabinete de 3/4"
- » Sistema de vertido y recirculación
- » Compresor de tornillo rotativo
- » Secador de aire refrigerado de alta temperatura
- » Calentador de pared eléctrico infrarrojo de 5,000 BTU
- » Cableado de conductos metálicos EMT
- » Caja de herramientas industrial/banco de trabajo de 27" con tornillo de banco y paquete de herramientas
- » Gabinete de pared industrial de 28"
- » Sistema de respiración de aire fresco Allegro 1-Man
- » Paquete de suministro de aislamiento en el lugar de trabajo
- » Capacitación inicial de campo gratuita en su lugar de trabajo





Características de la serie Performance:

- » Altura adicional de 12"
- » Exterior semi atornillado
- » Ruedas de acero de 16" con tapas cromadas
- » Neumáticos radiales de 14 capas
- » Ejes de torsión Dexter Torflex de 7,000 lb (14,000 GVW)
- » Ruedas traseras Boggy
- » Aislamiento de espuma de poliestireno
- » Pestillos de retención de puerta de metal magnético
- » Suelo de caucho ATP totalmente ensayado
- » Paredes y techos de madera contrachapada no pintada
- » Paredes de madera contrachapada de 3/4"
- » Techo de madera contrachapada de 3/8"
- » Revestimiento de polinúcleo .060
- » Gato de remolque manual de 7,000 lb
- » Secador de aire refrigerado de alta temperatura
- » Calentador de pared eléctrico infrarrojo de 5,000 BTU
- » Cableado de conductos metálicos EMT
- » Sistema de respiración de aire fresco Allegro 1-Man
- » Paquete de suministro de aislamiento en el lugar de trabajo
- » Capacitación inicial de campo gratuita en su lugar de trabajo



Características de la serie Principal:

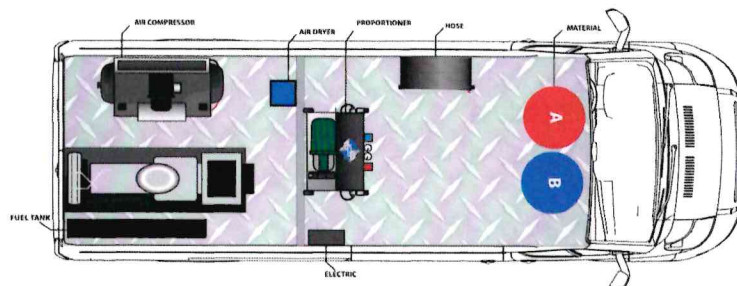
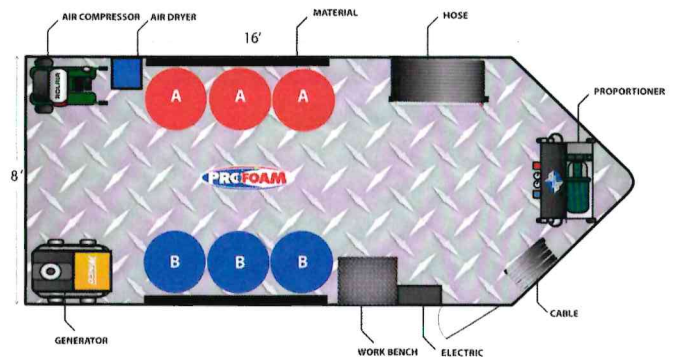
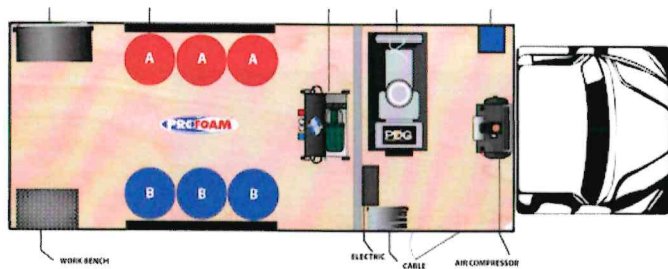
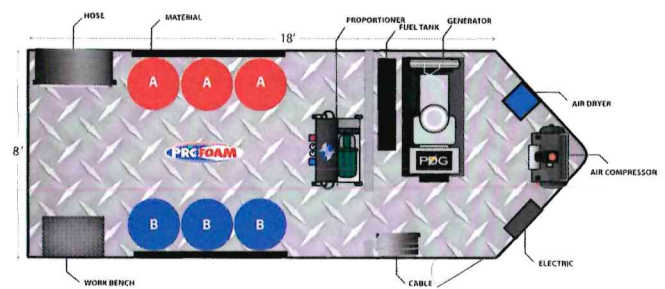
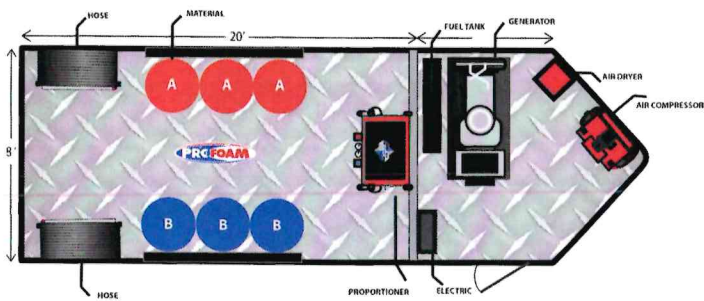
- » Gato de remolque de 3,500 lb
- » Neumáticos radiales de 14 capas
- » Ruedas de acero con tapas cromadas
- » Ejes Dexter Torflex de 7,000 lb
- » Pestillos de retención de puerta de metal magnético
- » Suelo de caucho ATP totalmente adherido
- » Sin aislamiento
- » Sin techos de madera contrachapada
- » No hay paredes pintadas
- » Paredes de madera contrachapada de 3/4"
- » .024 Revestimiento metálico
- » Secador de aire refrigerado de alta temperatura
- » Calentador de pared eléctrico infrarrojo de 5,000 BTU
- » Cableado de conductos metálicos EMT
- » Sistema de respiración de aire fresco Allegro 1-Man
- » Paquete de suministro de aislamiento en el lugar de trabajo
- » Capacitación inicial de campo gratuita en su lugar de trabajo





TABLA DE CONTENIDOS

| | |
|--------------------------------------------------------------------------------------------------------|----|
| 22' Serie Elite PMC Premier Mach 2, 40kW Plataforma de pulverización diésel..... | 4 |
| 18' Serie Elite PMC PH-2, Plataforma de pulverización diésel de 30 kW..... | 9 |
| Serie Elite PH-2, 30kW Plataforma de pulverización de camión de caja con motor diesel..... | 14 |
| 18' Serie Performance 2 compartimentos PMC PH-2 Equipo de pulverización con motor diesel..... | 19 |
| 16' Serie Elite PMC PH-2, Plataforma de pulverización alimentada por generador de gas de 18kW..... | 24 |
| Serie Elite PMC PH-2, 23kW Furgoneta Sprinter con generador diésel..... | 29 |
| 16' Serie Principal PMC PH-2, Plataforma de pulverización alimentada por generador de gas de 18kW..... | 32 |





22' Serie Elite PMC Premier Mach 2, 40kW Equipo de pulverización diésel

Profoam:

145 Newborn Rd. Rutledge, GA 30663
(706) 557-1400 Oficina

Información del cliente:

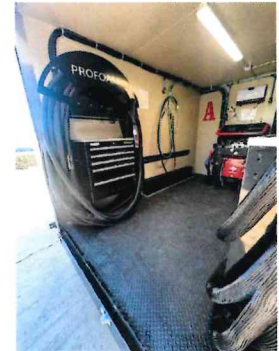
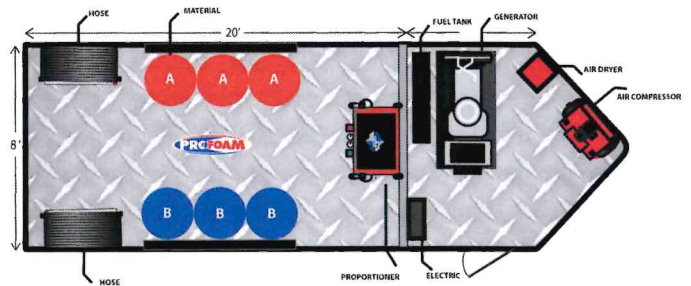
FECHA DE COTIZACIÓN:

DE COTIZACION:

**ESTE PRESUPUESTO ES VÁLIDO
DURANTE 30 DÍAS A MENOS QUE SE
ESPECIFIQUE LO CONTRARIO**

Paquete de remolque:

- » (1) Remolque de carga de 22' con nariz en V hecho a medida: exterior semi sin tornillos, ejes de torsión Dexter Torflex dobles de 7,000 lb con frenos eléctricos (14,000 GVW), soportes de piso OC de 12", 8' de ancho x 7'6" de altura interior, luces LED, ruedas radiales de aluminio Star de 16", con neumáticos radiales de 14 capas Neumático de repuesto de 16" -Radial Star Mag, ruedas traseras Boggy, ATPRock Guard de 24" en todas las superficies exteriores
- » Su elección de color
- » Puertas de granero en la parte trasera con puertas de acceso de doble manguera
- » (1) Gato de remolque eléctrico/hidráulico de 8,000 lb de Big Foot
- » Aislamiento de celda cerrada Profoam de 1.75" en paredes, techo y Piso
- » Paredes de madera contrachapada de grado gabinete de 3/4"
- » Techo de madera contrachapada de grado CA de 3/8"
- » Pintura gris industrial para paredes y techos
- » Molduras de puerta de aluminio
- » (1) Puerta lateral de 36" con cerradura empotrada y de barra y pozo escalonado de fácil acceso
- » Suelo de caucho ATP diamantado totalmente adherido
- » Sistema de arriostamiento de cañón E-Track con correas de trinquete ajustables de alta resistencia
- » (2) Cajas de herramientas de grado industrial de 27" con paquete de herramientas
- » (1) Calentador de pared eléctrico infrarrojo de 5,000 BTU
- » (1) Par interior



Paquete de equipamiento:

- » (1) PMC- Dosificador Premier Mach 2: Salida de 40 lbs/min, presión máxima de trabajo de 2,000 psi, 240 V trifásico con calentadores primarios de 18,000 vatios, transformador de calentador de manguera de 120 V
- » (2x) Manguera de rociado calentada de 210' pies con chaqueta de desgaste y cableado de control de temperatura
- » (2) Sistemas de rack de mangueras Profoam personalizados
- » (2) Bombas de transferencia de material neumáticas 3:1 T3 de Graco con mangueras de suministro de material con bloqueo de humedad de 3/4" y mangueras de recirculación de material con bloqueo de humedad de alta presión de 1/4"
- » (1) Sistema de vertido y purga de montaje en pared
- » (2) Pistola rociadora Carlisle ST1 con paquete de herramientas
- » (1) Kit de repuestos Profoam ST1



Paquete de compresor de aire:

- » (1) Compresor de aire de tornillo rotativo neumático Chicago, motor eléctrico trifásico de 7.5 hp, tanque de almacenamiento de aire horizontal de 30 galones 25 CFM @ 125 psi, compresor de alta eficiencia de funcionamiento continuo, drenaje automático electrónico del tanque
- » (1) Secador de aire refrigerado de alta temperatura de entrada de 25 CFM de Chicago Pneumatic
- » Sistema de línea de aire de aluminio Airnet



Paquete eléctrico:

- » (1) Generador diésel industrial trifásico de 40 kW con panel de control digital y arranque eléctrico, emisiones Tier 4
- » (1) Tanque de combustible de 36 galones con suministro de llenado de combustible exterior
- » Rejillas de admisión y escape de aluminio de alta resistencia
- » Sistema de cableado eléctrico de grado industrial
- » (1) Panel eléctrico trifásico de 200 amperios con disyuntores varios
- » Enchufes exteriores de 110 V para luces de remolque y calefacción
- » Múltiples receptáculos de conveniencia de 110 V en todas partes
- » (2) Luces de techo LED de 4'



Paquete de seguridad:

- » (1) Allegro 9815-EF Sistema de reserva de aire fresco para 2 personas
- » (2x) Manguera de aire de 150' 3/4"
- » (2) Mascarilla facial completa Allegro con cubiertas de lentes despegables
- » (2) Mascarillas North Full-Face con Cartuchos de Vapor Orgánico con Cubiertas de Lentes Peel-Off
- » (2) Medias Máscaras Norte con Cartuchos de Vapor Orgánico
- » (1) Caja de Trajes de Spray 2XL
- » (12) pares de guantes de pulverización
- » (1) Caja de guantes de látex
- » (1) Paquete de calcetines para la cabeza
- » (1) Estación de lavado de ojos de montaje en pared de 15 minutos
- » (1) Botiquín de primeros auxilios de montaje en pared
- » (1) Extintor de incendios de 5 libras
- » (2) Lentes de seguridad



Opciones de actualización:

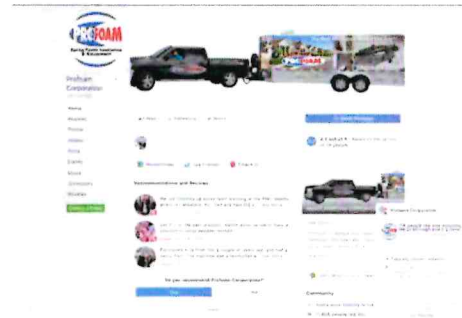
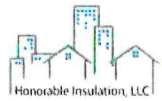
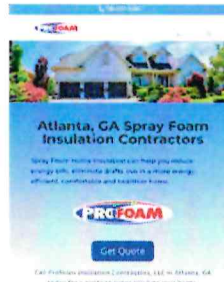
- » Entrega disponible a **\$3.00 por milla (1 ida desde Rutledge, GA)**
- » Unidad de aire acondicionado en el techo con bomba de calor: **\$2,500**
- » Longitud de manguera adicional: **\$2,200 por sección de 50'**
- » Mezclador de tambor neumático de 55 galones con soporte de aluminio: **\$1,500**
- » Herramienta de desbaste de pared de celda cerrada y abierta Turbocutz: **\$2,325**
- » Camión de tambor (tambores de 55 galones, capacidad de 1000 libras): **\$575**
- » Rampa de aluminio de alta resistencia de 38" x 72": **\$1,200**



Agregue el paquete de servicios de marketing de Profoam: **\$ 2,000**

Incluye:

- Programa de recompra de plataformas
- 15% de descuento en todas las piezas y equipos de PMC, Graco y Carlisle
- Plantilla personalizada de sitio web comercial
- [Tarifas de dominio y alojamiento (**\$ 79 / mes**) no incluidas]
- Creación y configuración de la página de Facebook de la empresa
- Videos publicitarios personalizados
- Diseño de Logo Empresarial (incluye 3 pruebas)
- Tarjetas de visita
- Folletos de productos Profoam
- Acceso GRATUITO a SprayFoamLeads.com base de datos y al sistema de alerta de clientes potenciales
- Suscripción impresa a la revista Spray Foam
- Acceso para comprar uno de nuestros nombres de dominio premium para SU negocio (por ejemplo, ArizonaSprayFoam.com)



Agregar paquete de gráficos Profoam: **\$ 4,500**

Incluye:

- Diseño (incluye 3 pruebas)
- Imprenta
- Instalación

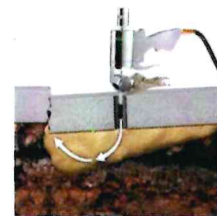


» Agregue la pistola de vertido PMC PX-7 con kit de repuestos y kit de inicio Geotech: **\$4,500**

* La pistola PX-7 es ideal para aplicaciones de elevación de hormigón*

El kit de inicio de Geotech incluye:

- [1] Kit de inicio de puertos de inyección de concreto Profoam
 - [1] Kit de piezas de repuesto PX-7
- [1] Látigo de acero inoxidable no calentado de 30"



La cotización incluye:

- » Todos los componentes necesarios para instalar los materiales de espuma en spray Profoam
- » Capacitación inicial gratuita en su lugar de trabajo por parte de uno de nuestros técnicos certificados
- » Soporte técnico y de ventas continuo y gratuito

GARANTIA: Todos los componentes vienen con una garantía del fabricante de un año, a menos que se indique o especifique lo contrario.

MONTO DE LA COTIZACIÓN: \$153,750.00

** Todos los precios son orientativos y pueden no ser válidos para pedidos individuales/reventa. Si ves un equipo que te gusta y quieres un precio formal actual, comunícate con Profoam al (706) 557-1400**

Es posible que las imágenes no sean precisas en función de los cambios del cliente

Las imágenes del equipo pueden variar según el fabricante en función de la disponibilidad, con la excepción de los artículos enumerados en "Paquete de equipo".

NOTAS ESPECIALES:

| | | |
|---------------------------------------------------------------------------------------------------------------------------------------------------------------------|----------------------------|--------------|
| <p>Los términos son 60% por adelantado, Saldo adeudado antes de la salida Ubicación de Profoam Por favor, firme y devuelva tras la aceptación</p> | FIRMA DE APROBACIÓN | FECHA |
|---------------------------------------------------------------------------------------------------------------------------------------------------------------------|----------------------------|--------------|

¡Gracias por la oportunidad de ganar tu negocio!

Incluido en todos los equipos de aislamiento Profoam:

- » (1) galón de lubricante para bomba
- » (1) galón de limpiador para pistola rociadora
- » (1) Caja de Limpiador de frenos (latas de 12 a 14 oz)
- » (1) Botella de 4 oz de aceite para herramientas neumáticas 3:1
- » (1) Caja de espuma para puertas y ventanas (latas de 12 a 24 oz)
- » (1) Pistola aplicadora de espuma de lata de acero
- » (1) Lata de Limpiador de Pistola de Espuma (1 – Lata de 12 oz)
- » (1) Lata de limpeador de Espuma (1 – Lata de 12 oz)
- » (1) Caja de masilla de látex acrílico (tubos de 12 a 10.1 oz)
- » (1) Pistola de calafateo de acero
- » (1) Cepillos de limpieza de tuberías de alambre redondo 4-n-1
- » (1) Juego de llaves Allen
- » (1) Juego de llaves de media luna
- » (1) Llave de media luna de 12"
- » (1) Juego de alicates varios
- » (1) Juego de destornilladores varios
- » (1) Juego de picos de limpieza varios
- » (1) Juego de cepillos de limpieza de alambre
- » (1) Llave para tubos de 18"
- » (1) Llave para tubos de 14"
- » (2) Cuchillos multiusos con cuchillas
- » (1) Cinta métrica retráctil de 25'
- » (1) Pistola grapadora neumática Arrow
- » (1) Pistola de grapas de martillo de tachuelas
- » (1) Caja de grapas de 3/8" (5,000 cantidades)
- » (1) Manguera de aire de 25'
- » (1) Llave de tuercas
- » (1) Pinza amperimétrica de CA de 600 Amperes
- » (1) Calibrador digital
- » (1) Termómetro láser infrarrojo
- » (1) Medidor de humedad digital
- » (1) Soporte para guantes de látex montado en la pared
- » (1) Cartucho desecante y adaptador
- » (1) Manguera de aire flexible de 100' x 1/4"
- » (1) Luz de trabajo LED
- » (1) Caja de 4 ml de plástico (10' x 100')
- » (1) Caja de trapos
- » (1) Rascador de suelo
- » (1) Bote de basura de 32 galones
- » (1) Escoba
- » (1) Recogedor grande
- » (2) Peines de curry
- » (1) Sierra de mano de espuma de celda abierta de 36"
- » (1) Llave de tapón
- » (1) Pistola de cerbatana con accesorios
- » (1) Pack de cerraduras de seguridad
- » (2) Cables de extensión
- » (1) Andamio para panaderos de 24" x 72"
- » (1) Rollo de cinta de teflón



18' SERIE ELITE PMC PH-2, , Plataforma de pulverización diésel de 30kW

Profoam:

145 Newborn Rd. Rutledge,
GA 30663 (706) 557-1400
Oficina

Customer Information:

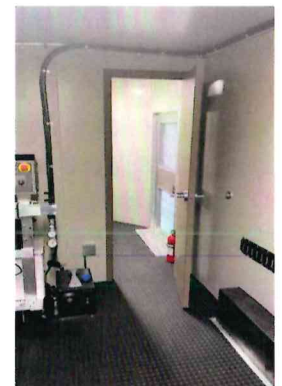
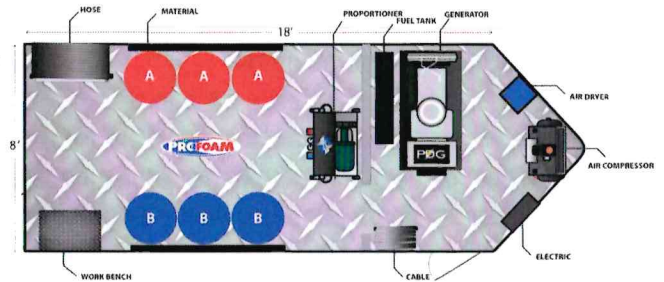
FECHA DE COTIZACIÓN:

COTIZACIÓN:

**ESTE PRESUPUESTO ES VÁLIDO
DURANTE 30 DÍAS A MENOS QUE SE
ESPECIFIQUE LO CONTRARIO**

Paquete de remolque:

- » (1) Remolque de carga de 18' con nariz en V hecho a medida: Semi
- » Exterior sin tornillos, ejes de torsión dobles Dexter Torflex de 7,000 lb con frenos eléctricos (14,000 GVW), soportes de piso OC de 12", 8' de ancho x 7'6" de altura interior, luces LED, ruedas magnéticas de aluminio Radial Star de 16", con neumáticos radiales de 14 capas Llanta de repuesto de 16" - Radial Star Mag, ruedas traseras con boggy, ATP Rock Guard de 24" en todas las superficies exteriores
- » Su elección de color
- » Puertas de granero en la parte trasera
- » (1) Gato de remolque eléctrico/hidráulico de 8,000 lb de pie grande
- » Aislamiento de celda cerrada Profoam de 1.75" en paredes, techo y piso
- » Paredes de madera contrachapada de grado gabinete de 3/4"
- » Techo de madera contrachapada de grado CA de 3/8"
- » Pintura gris industrial para paredes y techos
- » Molduras de puerta de aluminio
- » (1) Puerta lateral de 36" con cerradura empotrada y de barra y pozo escalonado de fácil acceso
- » Suelo de caucho ATP diamantado totalmente adherido
- » Sistema de arriostamiento de cañón E-Track con correas de trinquete ajustables de alta resistencia
- » (1) Caja de herramientas/banco de trabajo de grado industrial de 27" con tornillo de banco y paquete de herramientas
- » (1) Gabinete de pared de grado industrial de 28"
- » (1) Calentador de pared eléctrico infrarrojo de 5,000 BTU
- » (1) Escotilla de manguera de 12" x 12"
- » (1) Pared divisoria interior con puerta de acero de grado comercial de alta resistencia de 2'0"
- » (1) Alerón trasero con luces de trabajo LED exteriores



Puerta interior - Estándar

Paquete de equipamiento:

- » (1) PMC PH-2 Dosificador Horizontal/Eléctrico: Salida de 28 lbs/min, Presión Máxima de Trabajo de 2,000 psi, 240V Trifásico con Calentadores Primarios de 10,500 Watts, Transformador de Calentador de Manguera de 120V
- » Manguera de rociado calentada de 210' con camisa de desgaste y cableado de control de temperatura
- » (1) Sistema de rack de mangueras Profoam personalizado
- » (2) Bombas de transferencia de material neumáticas 3:1 T3 de Graco con mangueras de suministro de material con bloqueo de humedad de 3/4" y mangueras de recirculación de material con bloqueo de humedad de alta presión de 1/4"
- » (1) Sistema de vertido y purga de montaje en pared
- » (1) Pistola rociadora Carlisle ST1 con paquete de herramientas
- » (1) Kit de repuestos Profoam ST1



Paquete de compresor de aire:

- » (1) Compresor de aire de tornillo rotativo neumático Chicago, motor eléctrico trifásico de 5 hp, tanque de almacenamiento de aire horizontal de 30 galones de 16 CFM @ 125 psi, compresor de alta eficiencia de funcionamiento continuo, drenaje automático electrónico del tanque
- » (1) Secador de aire refrigerado de alta temperatura de entrada de 25 CFM de Chicago Pneumatic
- » Sistema de línea de aire de aluminio Airnet



Paquete eléctrico:

- » (1) Generador diésel industrial trifásico de 30 kW con panel de control digital y arranque eléctrico, emisiones Tier 4
- » (1) Tanque de combustible de 36 galones con suministro de llenado de combustible exterior
- » Rejillas de admisión y escape de aluminio de alta resistencia
- » Sistema de cableado eléctrico de grado industrial
- » (1) Panel eléctrico trifásico de 150 amperios con disyuntores varios
- » Enchufes exteriores de 110 V para luces de remolque
- » Múltiples receptáculos de conveniencia de 110 V en todas partes
- » (2) Luces de techo LED de 4'



Paquete de seguridad:

- » (1) Allegro 9815-EF Sistema de reserva de aire fresco para 1 hombre
- » Manguera de aire de 150' 3/4"
- » (1) Mascarilla facial completa Allegro con cubiertas de lentes despegables
- » (2) Mascarillas North Full-Face con Cartuchos de Vapor Orgánico con Cubiertas de Lentes Peel-Off
- » (2) Medias Máscaras Norte con Cartuchos de Vapor Orgánico
- » (1) Caja de Trajes de Spray 2XL
- » (12) pares de guantes de pulverización
- » (1) Caja de guantes de látex
- » (1) Paquete de calcetines para la cabeza
- » (1) Estación de lavado de ojos de montaje en pared de 15 minutos
- » (1) Botiquín de primeros auxilios de montaje en pared
- » (1) Extintor de incendios de 5 libras
- » (2) Lentes de seguridad



Opciones de actualización:

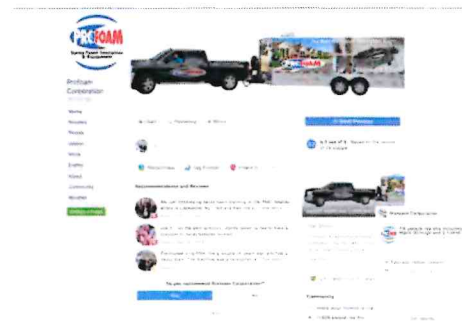
- » Actualización a remolque de nariz en V de 20 pies: **\$ 3,800**
- » Entrega disponible a \$3.00 por milla (1 ida desde Rutledge, GA)
- » Unidad de aire acondicionado en el techo con bomba de calor: **\$2,500**
- » Pistola Graco AP Fusión de repuesto: **\$3,440**
- » Longitud de manguera adicional: **\$2,200** por sección de 50'
- » Mezclador de tambor neumático de 55 galones con soporte de aluminio: **\$1,500**
- » Herramienta de desbaste de pared de celda cerrada y abierta Turbocutz: **\$2,325**
- » Sistema de vacío Vortec Beast: **\$10,885** + envío (envío NO incluido - facturado por separado)
- » Camión de tambor (tambores de 55 galones, capacidad de 1000 libras): **\$575**
- » Rampa de aluminio de alta resistencia de 38" x 72": **\$1,200**
- » Actualización a un sistema monofásico con generador diesel de 40 kW, generador de 200 amperios a interruptor de transferencia de energía a tierra y 150' de cable SO # 2/4: **\$ 4,800**



Agregue el paquete de servicios de marketing de Profoam: \$ 2,000

Incluye:

- Programa de recompra de plataformas
- 15% de descuento en todas las piezas y equipos de PMC, Graco y Carlisle
- Plantilla personalizada de sitio web comercial
- [Tarifas de dominio y alojamiento (\$ 79 / mes) no incluidas]
- Creación y configuración de la página de Facebook de la empresa
- Videos publicitarios personalizados
- Diseño de Logo Empresarial (incluye 3 pruebas)
- Tarjetas de visita
- Folletos de productos Profoam
- Acceso GRATUITO a SprayFoamLeads.com base de datos y al sistema de alerta de clientes potenciales
- Suscripción impresa a la revista Spray Foam
- Acceso para comprar uno de nuestros nombres de dominio premium para SU negocio (por ejemplo, ArizonaSprayFoam.com)



Agregar paquete de gráficos Profoam: \$ 4,500

Incluye:

- Diseño (incluye 3 pruebas)
- Imprenta
- Instalación

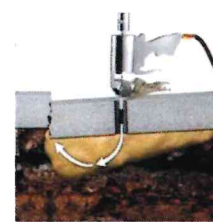


***» Agregue la pistola de vertido PMC PX-7 con kit de repuestos y kit de inicio Geotech: \$4,500**

La pistola PX-7 es ideal para aplicaciones de elevación de hormigón

*** El kit de inicio de Geotech incluye:**

- [1] Kit de inicio de puertos de inyección de concreto Profoam
- [1] Kit de piezas de repuesto PX-7
- [1] Látigo de acero inoxidable no calentado de 30"



La cotización incluye:

- » Todos los componentes necesarios para instalar los materiales de espuma en spray Profoam
- » Capacitación inicial gratuita en su lugar de trabajo por parte de uno de nuestros técnicos certificados
- » Soporte técnico y de ventas continuo y gratuito

GARANTIA: Todos los componentes vienen con una garantía del fabricante de un año, a menos que se indique o especifique lo contrario.

MONTO DE LA COTIZACIÓN: \$112,950.00

Todos los precios son orientativos y pueden no ser válidos para pedidos individuales/reventa. Si ves un equipo que te gusta y quieres un precio formal actual, comunícale con Profoam al (706) 557-1400

Es posible que las imágenes no sean precisas en función de los cambios del cliente

**Las imágenes del equipo pueden variar según el fabricante en función de la disponibilidad, con la excepción de los artículos enumerados en "Paquete de equipo".*

NOTAS ESPECIALES:

| | | |
|----------------------------------------------------------------------------------------------------------------------------------------------------------------------|-----------------------------------|---------------------|
| <p>Los términos son 60% por adelantado, Saldo adeudado antes de la salida Ubicación de Profoam Por favor, firme y devuelva tras la aceptación</p> | <p>FIRMA DE APROBACIÓN</p> | <p>FECHA</p> |
|----------------------------------------------------------------------------------------------------------------------------------------------------------------------|-----------------------------------|---------------------|

¡Gracias por la oportunidad de ganar tu negocio!

Incluido en todos los equipos de aislamiento Profoam:

- » (1) galón de lubricante para bomba
- » (1) galón de limpiador pistola rociadora
- » (1) Limpiador de frenos (latas de 12 a 14 oz)
- » (1) Botella de 4 oz de aceite para herramientas neumáticas 3:1
- » (1) Caja de espuma para puertas y ventanas (latas de 12 a 24 oz)
- » (1) Pistola aplicadora de espuma de lata de acero
- » (1) Lata de Limpiador de Pistola de Espuma (1 – Lata de 12 oz)
- » (1) Lata de Spray Release Agent (1 – Lata de 12 oz)
- » (1) Caja de masilla de látex acrílico (tubos de 12 a 10.1 oz)
- » (1) Pistola de calafateo de acero
- » (1) Cepillos de limpieza de tuberías de alambre redondo 4-n-1
- » (1) Juego de llaves Allen
- » (1) Juego de llaves de media luna
- » (1) Llave de media luna de 12"
- » (1) Juego de alicates varios
- » (1) Juego de destornilladores varios
- » (1) Juego de picos de limpieza varios
- » (1) Juego de cepillos de limpieza de alambre
- » (1) Llave para tubos de 18"
- » (1) Llave para tubos de 14"
- » (2) Cuchillos multiusos con cuchillas
- » (1) Cinta métrica retráctil de 25'
- » (1) Pistola grapadora neumática Arrow
- » (1) Pistola de grapas de martillo de tachuelas
- » (1) Caja de grapas de 3/8" (5,000 cantidades)
- » (1) Manguera de aire de 25'
- » (1) Llave de tuercas
- » (1) Pinza amperimétrica de CA de 600 A
- » (1) Calibrador digital
- » (1) Termómetro láser infrarrojo
- » (1) Medidor de humedad digital
- » (1) Soporte para guantes de látex montado en la pared
- » (1) Cartucho desecante y adaptador
- » (1) Manguera de aire flexible de 100' x 1/4"
- » (1) Luz de trabajo LED
- » (1) Caja de 4 ml de plástico (10' x 100')
- » (1) Caja de trapos
- » (1) Rascador de suelo
- » (1) Bote de basura de 32 galones
- » (1) Escoba
- » (1) Recogedor grande
- » (2) Peines de curry
- » (1) Sierra de mano de espuma de celda abierta de 36"
- » (1) Llave de tapón
- » (1) Pistola de cerbatana con accesorios
- » (1) Pack de cerraduras de seguridad
- » (2) Cables de extensión
- » (1) Andamio para panaderos de 24" x 72"
- » (1) Rollo de cinta de teflón



Serie Elite PH-2, Plataforma de pulverización de camión de caja con Generador diesel de 30kW

Profoam:

145 Newborn Rd.
Rutledge, GA 30663
(706) 557-1400 Oficina

Información del cliente:

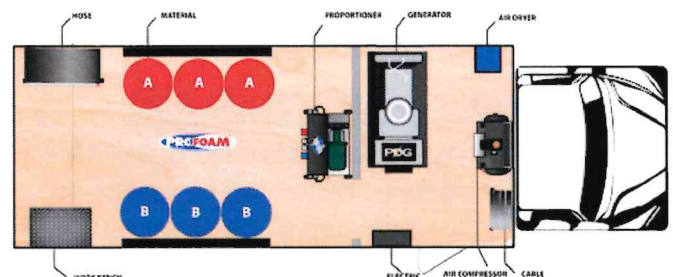
FECHA DE COTIZACIÓN:

COTIZACIÓN:

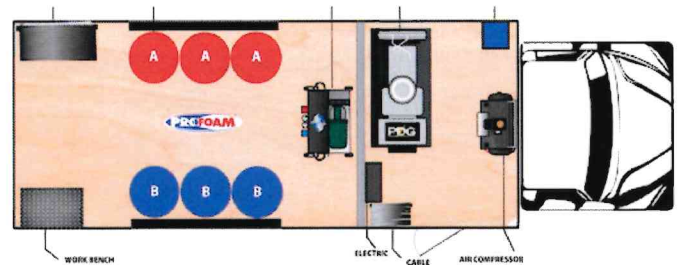
ESTE PRESUPUESTO ES VÁLIDO DURANTE 30 DÍAS A MENOS QUE SE ESPECIFIQUE LO CONTRARIO

Paquete de remolque:

- » (1) Camión de caja comercial a ser suministrado por el cliente
- » Aislamiento de celda cerrada Profoam de 1.75" en paredes, techo y piso
- » Paredes de madera contrachapada de grado gabinete de 3/4"
- » Techo de madera contrachapada de grado CA de 3/8"
- » Pintura gris industrial para paredes y techos
- » Molduras de puerta de aluminio
 - Sistema de refuerzo de cañón E-Track con correas de trinquete ajustables de alta resistencia
 - (1) Caja de herramientas/banco de trabajo de grado industrial de 27" con tornillo de banco y paquete de herramientas Package
- » (1) Gabinete de pared de grado industrial de 28"
- » (1) Calentador de pared eléctrico infrarrojo de 5,000 BTU
- » (1) Escotilla de manguera de 12" x 12"
- » (1) Pared divisoria interior con puerta interior de acero de alta resistencia de 2'0" opcional



Con puerta interior



Sin puerta interior



Opción de puerta interior: \$900

Paquete de equipamiento:

- » (1) PMC PH-2 Dosificador Horizontal/Eléctrico: Salida de 28 lbs/min, Presión de Trabajo Máxima de 2,000 psi, 240V
- » Trifásico con calentadores primarios de 10,500 vatios, transformador de calentador de manguera de 120 V
- » Manguera de rociado calentada de 210' con camisa de desgaste y cableado de control de temperatura
- » (1) Sistema de rack de mangueras Profoam personalizado
- » (2) Bombas neumáticas de transferencia de material 3:1 T3 de Graco
- » con mangueras de suministro de material con bloqueo de humedad de 3/4" y mangueras de recirculación de material con bloqueo de humedad de alta presión de 1/4"
- » (1) Sistema de vertido y purga de montaje en pared
- » (1) Pistola rociadora Carlisle ST1 con paquete de herramientas
- » (1) Kit de repuestos ProfoamST1



Paquete de compresor de aire:

- » (1) Compresor de aire de tornillo rotativo neumático Chicago, motor eléctrico trifásico de 5 hp, tanque de almacenamiento de aire horizontal de 30 galones de 16 CFM @ 125 psi, compresor de alta eficiencia de funcionamiento continuo, drenaje automático electrónico del tanque
- » (1) Secador de aire refrigerado de alta temperatura de entrada de 25 CFM de Chicago Pneumatic
- » Sistema de línea de aire PEX de 3/4"



Paquete eléctrico:

- » (1) Generador diésel industrial trifásico de 30 kW con panel de control digital y arranque eléctrico, emisiones Tier 4
- » Rejillas de admisión y escape de aluminio de alta resistencia
- » Sistema de cableado eléctrico de grado industrial
- » (1) Panel eléctrico trifásico de 150 amperios con disyuntores varios
- » Enchufes exteriores de 110 V para luces de remolque
- » Múltiples receptáculos de conveniencia de 110 V
- » (2) Luces de techo LED de 4'



Paquete de seguridad:

- » (1) Allegro 9815-EF Sistema de reserva de aire fresco para 1 hombre
- » Manguera de aire de 150' 3/4"
- » (1) Mascarilla facial completa Allegro con cubiertas de lentes despegables
- » (2) Mascarillas North Full-Face con Cartuchos de Vapor Orgánico con Cubiertas de Lentes Peel-Off
- » (2) Medias Máscaras Norte con Cartuchos de Vapor Orgánico
- » (1) Caja de Trajes de Spray 2XL
- » (12) pares de guantes de pulverización
- » (1) Caja de guantes de látex
- » (1) Paquete de calcetines para la cabeza
- » (1) Estación de lavado de ojos de montaje en pared de 15 minutos
- » (1) Botiquín de primeros auxilios de montaje en pared
- » (1) Extintor de incendios de 5 libras
- » (2) Lentes de seguridad



Opciones de actualización:

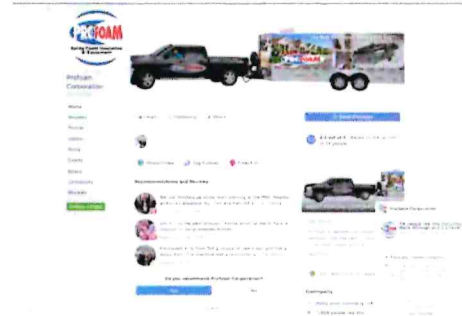
- » Entrega disponible a \$3.00 por milla (1 ida desde Rutledge, GA)
- » Unidad de aire acondicionado en el techo con bomba de calor: **\$2,500**
- » Pistola Graco AP Fusion de repuesto: **\$3,440**
- » Longitud de manguera adicional: **\$2,200** por sección de 50'
- » Actualización a un sistema monofásico con generador diesel de 40 kW, generador de 200 amperios a interruptor de transferencia de energía a tierra y 150' de cable SO # 2/4: **\$ 4,800**
- » Mezclador de tambor neumático de 55 galones con soporte de aluminio: **\$1,500**
- » Herramienta de desbaste de pared de celda cerrada y abierta Turbocutz: **\$2,325**
- » Sistema de vacío Vortec Beast: **\$10,885 + envío (envío NO incluido - facturado por separado)**
- » Camión de tambor (tambores de 55 galones, capacidad de 1000 libras): **\$575**
- » Puerta interior de acero de grado comercial de 2'0": **\$900**
- » Agregar puerta lateral exterior de 48" con escalones: **\$3,000**
- » Piso de caucho ATP totalmente adherido: **\$700**



Agregue el paquete de servicios de marketing de Profoam: \$ 2,000

Incluye:

- Programa de recompra de plataformas
- 15% de descuento en todas las piezas y equipos de PMC, Graco y Carlisle
- Plantilla personalizada de sitio web comercial
- [Tarifas de dominio y alojamiento (\$ 79 / mes) no incluidas]
- Creación y configuración de la página de Facebook de la empresa
- Videos publicitarios personalizados
- Diseño de Logo Empresarial (incluye 3 pruebas)
- Tarjetas de visita
- Folletos de productos Profoam
- Acceso GRATUITO a SprayFoamLeads.com base de datos y al sistema de alerta de clientes potenciales
- Suscripción impresa a la revista Spray Foam
- Acceso para comprar uno de nuestros nombres de dominio premium para SU negocio (por ejemplo, ArizonaSprayFoam.com)



Agregar paquete de gráficos Profoam: \$ 4,500

Incluye:

- Diseño (incluye 3 pruebas)
- Imprenta
- Instalación

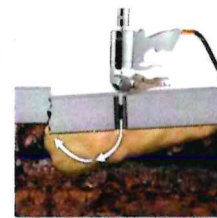


**» Agregue la pistola de vertido PMC PX-7 con kit de repuestos y kit de inicio Geotech: \$4,500*

La pistola PX-7 es ideal para aplicaciones de elevación de hormigón

***El kit de inicio de Geotech incluye:**

- [1] Kit de inicio de puertos de inyección de concreto Profoam
- [1] Kit de piezas de repuesto PX-7
- [1] Látigo de acero inoxidable no calentado de 30"



La cotización incluye:

- » Todos los componentes necesarios para instalar los materiales de espuma en spray Profoam
- » Capacitación inicial gratuita en su lugar de trabajo por parte de uno de nuestros técnicos certificados
- » Soporte técnico y de ventas continuo y gratuito

Garantía: Todos los componentes vienen con una garantía del fabricante de un año, a menos que se indique o especifique lo contrario.

MONTO DE LA COTIZACIÓN: \$91,750.00

** Todos los precios son orientativos y pueden no ser válidos para pedidos individuales/reventa. Si ves un equipo que te gusta y quieres un precio formal actual, comunícate con Profoam al (706) 557-1400**

** Es posible que las imágenes no sean precisas en función de los cambios del cliente**

**Las imágenes del equipo pueden variar según el fabricante según la disponibilidad, con la excepción de los artículos enumerados en "Paquete de equipo".*

NOTAS ESPECIALES:

| | | |
|----------------------------------------------------------------------------------------------------------------------------------------------------------------------|-----------------------------------|---------------------|
| <p>Los términos son 60% por adelantado, Saldo adeudado antes de la salida Ubicación de Profoam Por favor, firme y devuelva tras la aceptación</p> | <p>FIRMA DE APROBACIÓN</p> | <p>FECHA</p> |
|----------------------------------------------------------------------------------------------------------------------------------------------------------------------|-----------------------------------|---------------------|

¡Gracias por la oportunidad de ganar tu negocio!

Incluido en todos los equipos de aislamiento Profoam:

- » (1) galón de lubricante para bomba
- » (1) galón de limpiador de pistola rociadora
- » (1) Limpiador de frenos (latas de 12 a 14 oz)
- » (1) Botella de 4 oz de aceite para herramientas neumáticas 3:1
- » (1) Caja de espuma para puertas y ventanas (latas de 12 a 24 oz)
- » (1) Pistola aplicadora de espuma de lata de acero
- » (1) Lata de Limpiador de Pistola de Espuma (1 – Lata de 12 oz)
- » (1) Lata de Spray Release Agent (1 – Lata de 12 oz)
- » (1) Caja de masilla de látex acrílico (tubos de 12 a 10.1 oz)
- » (1) Pistola de calafateo de acero
- » (1) Cepillos de limpieza de tuberías de alambre redondo 4-n-1
- » (1) Juego de llaves Allen
- » (1) Juego de llaves de media luna
- » (1) Llave de media luna de 12"
- » (1) Juego de alicates varios
- » (1) Juego de destornilladores varios
- » (1) Juego de picos de limpieza varios
- » (1) Juego de cepillos de limpieza de alambre
- » (1) Llave para tubos de 18"
- » (1) Llave para tubos de 14"
- » (2) Cuchillos multiusos con cuchillas
- » (1) Cinta métrica retráctil de 25'
- » (1) Pistola grapadora neumática Arrow
- » (1) Pistola de grapas de martillo de tachuelas
- » (1) Caja de grapas de 3/8" (5,000 cantidades)
- » (1) Manguera de aire de 25'
- » (1) Llave de tuercas
- » (1) Pinza amperimétrica de CA de 600 A
- » (1) Calibrador digital
- » (1) Termómetro láser infrarrojo
- » (1) Medidor de humedad digital
- » (1) Soporte para guantes de látex montado en la pared
- » (1) Cartucho desecante y adaptador
- » (1) Manguera de aire flexible de 100' x 1/4"
- » (1) Luz de trabajo LED
- » (1) Caja de 4 ml de plástico (10' x 100')
- » (1) Caja de trapos
- » (1) Rascador de suelo
- » (1) Bote de basura de 32 galones
- » (1) Escoba
- » (1) Recogedor grande
- » (2) Peines de curry
- » (1) Sierra de mano de espuma de celda abierta de 36"
- » (1) Llave de tapón
- » (1) Pistola de cerbatana con accesorios
- » (1) Pack de cerraduras de seguridad
- » (2) Cables de extensión
- » (1) Andamio para panaderos de 24" x 72"
- » (1) Rollo de cinta de teflón



Equipo de pulverización diésel PMC-PH-2 de 2 compartimentos de la serie Performance de 18'

Profoam:

145 Newborn Rd.
Rutledge, GA 30663
(706) 557-1400 Oficina

Información del cliente:

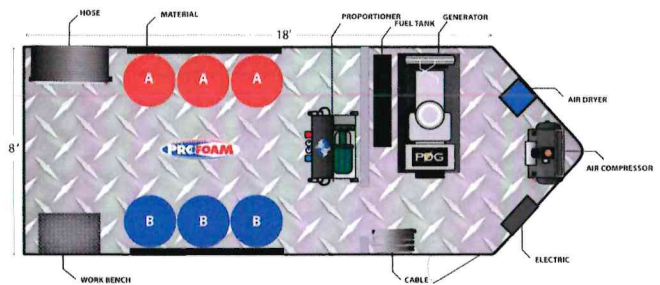
FECHA DE COTIZACIÓN:

DE COTIZACION:

ESTE PRESUPUESTO ES VÁLIDO DURANTE 30 DÍAS A MENOS QUE SE ESPECIFIQUE LO CONTRARIO

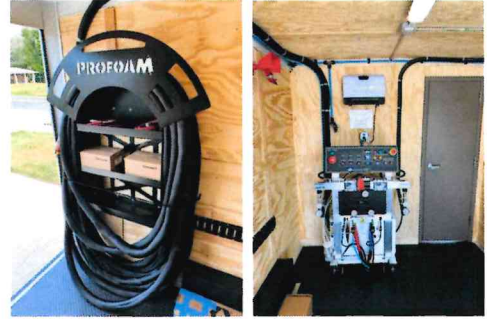
Paquete de remolque:

- » (1) Remolque de Carga de 18' con Nariz en V, Exterior Semi Sin Tornillos, Ejes de Torsión Dexter Torflex Dobles de 7,000 lb con Frenos Eléctricos
- » (14,000 GVW), 8' de ancho x 7'6" de altura interior, luces LED, ruedas de acero de 16", llanta de repuesto de 16", ruedas traseras Buggy
- » Color blanco
- » Puertas de granero en la parte trasera
- » (1) Gato de remolque manual de 7,000 lb
- » Paredes y techo aislados (espuma de poliestireno de 1")
- » Paredes de madera contrachapada de 3/4"
- » Techo de madera contrachapada de 3/8"
- » (1) Tabique interior
- » (1) Puerta lateral de 36" con cerradura empotrada y de barra y pozo escalonado de fácil acceso
- » Suelo de caucho ATP diamantado totalmente adherido
- » Sistema de arriostamiento de cañón E-Track con correas de trinquete ajustables de alta resistencia
- » (1) Caja de herramientas/banco de trabajo de grado industrial de 27" con tornillo de banco y paquete de herramientas
- » (1) Gabinete de pared de grado industrial de 28"
- » (1) Calentador de pared eléctrico infrarrojo de 5,000 BTU
- » (1) Escotilla de manguera de 12" x 12"
- » (1) Pared divisoria interior con puerta de acero de grado comercial de alta resistencia de 2'0"



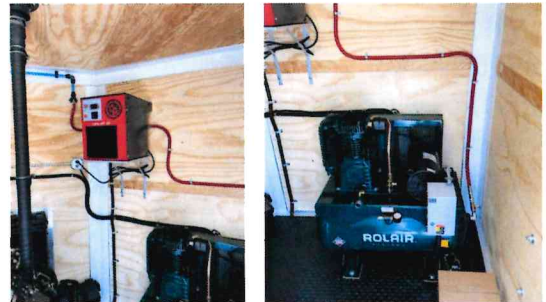
Paquete de equipamiento:

- » (1) PMC PH-2 Dosificador Horizontal/Eléctrico: Salida de 28 lbs/min, Presión Máxima de Trabajo de 2,000 psi, 220V Trifásico con Calentadores Primarios de 7,500 Watts, Transformador de Calentador de Manguera de 120V
- » Manguera de rociado calentada de 160' con camisa de desgaste y cableado de control de temperatura
- » (1) Colgador de manguera Profoam personalizado
- » (2) Bombas de transferencia de material neumáticas 3:1 T3 de Graco con mangueras de suministro de material con bloqueo de humedad de 3/4" y mangueras de recirculación de material con bloqueo de humedad de alta presión de 1/4"
- » (1) Sistema de vertido y purga de montaje en pared
- » (1) Pistola rociadora Carlisle ST1 con paquete de herramientas
- » (1) Kit de repuestos Profoam Carlisle ST1



Paquete de compresor de aire:

- » (1) Compresor de aire eléctrico alternativo Rolair de 5 hp de funcionamiento continuo, motor eléctrico trifásico, tanque de 30 galones, 19 CFM, bomba de alta eficiencia de funcionamiento continuo
- » (1) Secador de aire refrigerado de alta temperatura de entrada de 25 CFM
- » Sistema de línea de aire de aluminio Airnet



Paquete eléctrico:

- » (1) Generador diésel industrial trifásico de 23 kW con panel de control digital y arranque eléctrico, emisiones Tier 4
- » (1) Tanque de combustible de 36 galones, rejillas de admisión y escape de aluminio
- » (1) Panel eléctrico trifásico de 150 amperios con disyuntores varios
- » Sistema de cableado eléctrico de grado industrial
- » Enchufes exteriores de 110 V para luces de remolque y calentador de pared con múltiples receptáculos de conveniencia de 110 V
- » (2) Luces de techo LED de 4'



Paquete de seguridad:

- » (1) Allegro 9815-EF Sistema de reserva de aire fresco para 1 hombre
- » Manguera de aire de 150' 3/4"
- » (1) Mascarilla facial completa Allegro con cubiertas de lentes despegables
- » (2) Mascarillas North Full-Face con Cartucho de Vapor Orgánico con Cubiertas de Lentes Peel-Off
- » (2) Medias Máscaras Norte con Cartuchos de Vapor Orgánico
- » (1) Caja de Trajes de Spray 2XL
- » (12) pares de guantes de pulverización
- » (1) Caja de guantes de látex
- » (1) Paquete de calcetines para la cabeza
- » (1) Estación de lavado de ojos de montaje en pared de 15 minutos
- » (1) Botiquín de primeros auxilios de montaje en pared
- » (1) Extintor de incendios de 5 libras
- » (2) Lentes de seguridad



Opciones de actualización:

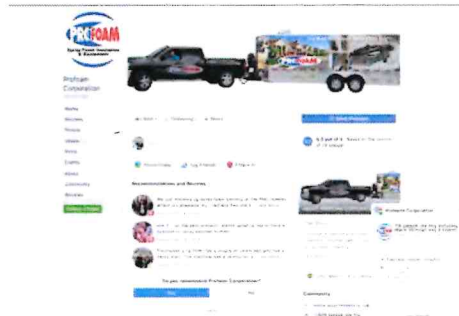
- » Entrega disponible a \$3.00 por milla (1 ida desde Rutledge, GA)
- » Unidad de aire acondicionado en el techo con bomba de calor: **\$2,500**
- » Pistola Graco AP Fusion de repuesto: **\$3,440**
- » Longitud de manguera adicional: **\$2,200** por sección de 50'
- » Mezclador de tambor neumático de 55 galones con soporte de aluminio: **\$1,500**
- » Herramienta de desbaste de pared de celda cerrada y abierta Turbocutz: **\$2,325**
- » Sistema de vacío Vortec Beast: **\$10,885 + envío** (envío NO incluido - facturado por separado)
- » Camión de tambor (tambores de 55 galones, capacidad de 1000 libras): **\$575**
- » Gato de remolque eléctrico/hidráulico de 8,000 libras Big Foot: **\$850**
- » Gabinete de pared de grado industrial de 28": **\$300**



» Agregue el paquete de servicios de marketing de Profoam: \$ 2,000

Incluye:

- Programa de recompra de plataformas
- 15% de descuento en todas las piezas y equipos de PMC, Graco y Carlisle
- Plantilla personalizada de sitio web comercial
- [Tarifas de dominio y alojamiento (\$ 79 / mes) no incluidas]
- Creación y configuración de la página de Facebook de la empresa
- Videos publicitarios personalizados
- Diseño de Logo Empresarial (incluye 3 pruebas)
- Tarjetas de visita
- Folletos de productos Profoam
- Acceso GRATUITO a SprayFoamLeads.com base de datos y al sistema de alerta de clientes potenciales
- Suscripción impresa a la revista Spray Foam
- Acceso para comprar uno de nuestros nombres de dominio premium para SU negocio (por ejemplo, ArizonaSprayFoam.com)



» Agregar paquete de gráficos Profoam: \$ 4,500

Incluye:

- Diseño (incluye 3 pruebas)
- Imprenta
- Instalación

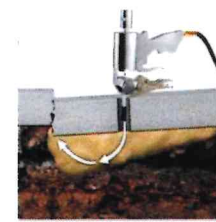


*» Agregue la pistola de vertido PMC PX-7 con kit de repuestos y kit de inicio Geotech: \$4,500

*La pistola PX-7 es ideal para aplicaciones de elevación de hormigón

**** El kit de inicio de Geotech incluye:**

- [1] Kit de inicio de puertos de inyección de concreto Profoam
- [1] Kit de piezas de repuesto PX-7
- [1] Látigo de acero inoxidable no calentado de 30"



La cotización incluye:

- » Todos los componentes necesarios para instalar los materiales de espuma en spray Profoam
- » Capacitación inicial gratuita en su lugar de trabajo por parte de uno de nuestros técnicos certificados
- » Soporte técnico y de ventas continuo y gratuito

Garantía: Todos los componentes vienen con una garantía del fabricante de un año, a menos que se indique o especifique lo contrario.

MONTO DE LA COTIZACIÓN: \$89,750.00

** Todos los precios son orientativos y pueden no ser válidos para pedidos individuales/reventa. Si ves un equipo que te gusta y quieres un precio formal actual, comunícame con Profoam al (706) 557-1400**

Es posible que las imágenes no sean precisas en función de los cambios del cliente

**Las imágenes del equipo pueden variar según el fabricante en función de la disponibilidad, con la excepción de los artículos enumerados en "Paquete de equipo".*

NOTAS ESPECIALES:

| | | |
|----------------------------------------------------------------------------------------------------------------------------------------------------------------------|-----------------------------------|---------------------|
| <p>Los términos son 60% por adelantado, Saldo adeudado antes de la salida Ubicación de Profoam Por favor, firme y devuelva tras la aceptación</p> | <p>FIRMA DE APROBACIÓN</p> | <p>FECHA</p> |
|----------------------------------------------------------------------------------------------------------------------------------------------------------------------|-----------------------------------|---------------------|

¡Gracias por la oportunidad de ganar tu negocio!

Incluido en todos los equipos de aislamiento Profoam:

- » (1) galón de lubricante para bomba
- » (1) galón de limpiador de pistola rociadora
- » (1) Limpiador de frenos (latas de 12 a 14 oz)
- » (1) Botella de 4 oz de aceite para herramientas neumáticas 3:1
- » (1) Caja de espuma para puertas y ventanas (latas de 12 a 24 oz)
- » (1) Pistola aplicadora de espuma de lata de acero
- » (1) Lata de Limpiador de Pistola de Espuma (1 – Lata de 12 oz)
- » (1) Lata de Spray Release Agent (1 – Lata de 12 oz)
- » (1) Caja de masilla de látex acrílico (tubos de 12 a 10.1 oz)
- » (1) Pistola de calafateo de acero
- » (1) Cepillos de limpieza de tuberías de alambre redondo 4-n-1
- » (1) Juego de llaves Allen
- » (1) Juego de llaves de media luna
- » (1) Llave de media luna de 12"
- » (1) Juego de alicates varios
- » (1) Juego de destornilladores varios
- » (1) Juego de picos de limpieza varios
- » (1) Juego de cepillos de limpieza de alambre
- » (1) Llave para tubos de 18"
- » (1) Llave para tubos de 14"
- » (2) Cuchillos multiusos con cuchillas
- » (1) Cinta métrica retráctil de 25'
- » (1) Pistola grapadora neumática Arrow
- » (1) Pistola de grapas de martillo de tachuelas
- » (1) Caja de grapas de 3/8" (5,000 cantidades)
- » (1) Manguera de aire de 25'
- » (1) Llave de tuercas
- » (1) Pinza amperimétrica de CA de 600 A
- » (1) Calibrador digital
- » (1) Termómetro láser infrarrojo
- » (1) Medidor de humedad digital
- » (1) Soporte para guantes de látex montado en la pared
- » (1) Cartucho desecante y adaptador
- » (1) Manguera de aire flexible de 100' x 1/4"
- » (1) Luz de trabajo LED
- » (1) Caja de 4 ml de plástico (10' x 100')
- » (1) Caja de trapos
- » (1) Rascador de suelo
- » (1) Bote de basura de 32 galones
- » (1) Escoba
- » (1) Recogedor grande
- » (2) Peines de curry
- » (1) Sierra de mano de espuma de celda abierta de 36"
- » (1) Llave de tapón
- » (1) Pistola de cerbatana con accesorios
- » (1) Pack de cerraduras de seguridad
- » (2) Cables de extensión
- » (1) Andamio para panaderos de 24" x 72"
- » (1) Rollo de cinta de teflón



16' Series Elite PMC PH-2, 18kW Plataforma de pulverización alimentada por generador de gas

Profoam:

145 Newborn Rd.
Rutledge, GA 30663
(706) 557-1400 Oficina

Información del cliente:

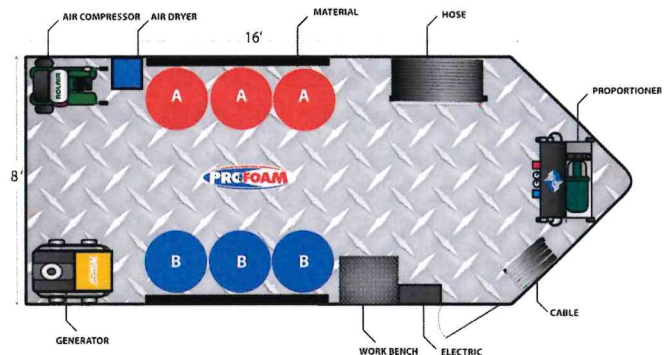
FECHA DE COTIZACIÓN:

DE COTIZACION:

ESTE PRESUPUESTO ES VÁLIDO DURANTE 30 DÍAS A MENOS QUE SE ESPECIFIQUE LO CONTRARIO

Paquete de remolque:

- » (1) Remolque de carga de 16' con nariz en V hecho a medida: exterior semi sin tornillos, ejes de torsión dobles Dexter Torflex de 7,000 lb con frenos eléctricos (14,000 GVW), soportes de piso OC de 12", 8' de ancho x 7'6" de altura interior, luces LED, ruedas magnéticas de aluminio Radial Star de 16", con neumáticos radiales de 14 capas, neumático de repuesto de 16" - Radial Star Mag, ruedas traseras con boggy, ATP Rock Guard de 24" en todas las superficies exteriores
- » Su elección de color
- » Puerta de rampa en la parte trasera
- » (1) Gato de remolque eléctrico/hidráulico de 8,000 lb de pie grande
- » Aislamiento de celda cerrada Profoam de 1.75" en paredes, techo y piso
- » Paredes de madera contrachapada de grado gabinete de 3/4"
- » Techo de madera contrachapada de grado CA de 3/8"
- » Pintura gris industrial para paredes y techos
- » Molduras de puerta de aluminio
- » (1) Puerta lateral de 36" con cerradura empotrada y de barra y pozo escalonado de fácil acceso
- » » Suelo de caucho ATP diamantado totalmente adherido
- » Sistema de arriostamiento de cañón E-Track con correas de trinquete ajustables de alta resistencia
- » (1) Caja de herramientas/banco de trabajo de grado industrial de 27" con tornillo de banco y paquete de herramientas
- » (1) Gabinete de pared de grado industrial de 28"
- » (1) Calentador de pared eléctrico infrarrojo de 5,000 BTU
- » (1) Escotilla de manguera de 12"x12"



Paquete de equipamiento:

- » (1) PMC PH-2 Dosificador Horizontal/Eléctrico: Salida de 28 lbs/min, Presión de Trabajo Máxima de 2,000 psi, 240V Monofásico con Calentadores Primarios de 7,500 Watts, Transformador de Calentador de Manguera de 120V
- » Manguera de rociado calentada de 210' con camisa de desgaste y cableado de control de temperatura
- » (1) Sistema de rack de mangueras Profoam personalizado
- » (2) Bombas neumáticas de transferencia de material 3:1 T3 de Graco con mangueras de suministro de material con bloqueo de humedad de 3/4" y mangueras de recirculación de material con bloqueo de humedad de alta presión de 1/4"
- » (1) Sistema de vertido y purga de montaje en pared
- » (1) Pistola rociadora Carlisle ST1 con paquete de herramientas
- » (1) Kit de repuestos Profoam ST1



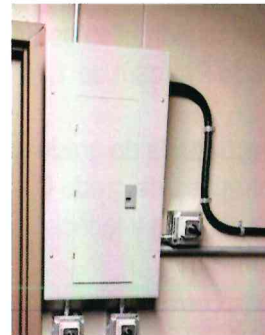
Paquete de compresor de aire:

- » (1) Compresor de aire de transmisión por correa accionado por gas Rolair, Tanques de retención de aire gemelos de 9 galones, 23 CFM @ 125 psi, 270cc, motor Honda de 4 tiempos de 9hp y bomba bicilíndrica de hierro fundido de dos etapas para servicio pesado
- » (1) Secador de aire refrigerado de alta temperatura de entrada de 25 CFM
- » Sistema de línea de aire de aluminio Airnet



Paquete eléctrico:

- » (1) Generador de gasolina de alta resistencia de 18 kW, tanque de combustible extra grande de 15 galones, arranque eléctrico, ruedas de goma de alta resistencia
- » Sistema de cableado eléctrico de grado industrial
- » (1) Panel eléctrico monofásico de 100 amperios con disyuntores varios
- » Cable de alimentación SO #6/4 de 50' con disyuntor de 60 amperios
- » Enchufes exteriores de 110 V para luces de remolque
- » Múltiples receptáculos de conveniencia de 110 V en todas partes
- » (2) Luces de techo LED de 4'



Paquete de seguridad:

- » » (1) Allegro 9815-EF Sistema de reserva de aire fresco para 1 hombre
- » » Manguera de aire de 150' 3/4"
- » » (1) Mascarilla facial completa Allegro con cubiertas de lentes despegables
- » » (2) Mascarillas North Full-Face con Cartuchos de Vapor Orgánico con Cubiertas de Lentes Peel-Off
- » » (2) Medias Máscaras Norte con Cartuchos de Vapor Orgánico
- » » (1) Caja de Trajes de Spray 2XL
- » » (12) pares de guantes de pulverización
- » » (1) Caja de guantes de látex
- » » (1) Paquete de calcetines para la cabeza
- » » (1) Estación de lavado de ojos de montaje en pared de 15 minutos
- » » (1) Botiquín de primeros auxilios de montaje en pared
- » » (1) Extintor de incendios de 5 libras
- » (2) Lentes de seguridad



Opciones de actualización:

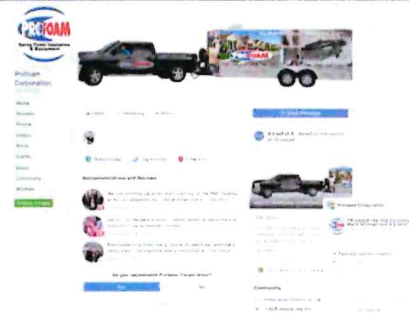
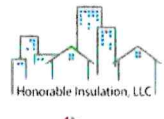
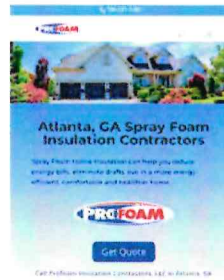
- » Entrega disponible a \$3.00 por milla (1 ida desde Rutledge, GA)
- » Unidad de aire acondicionado en el techo con bomba de calor: **\$2,500**
- » Pistola Graco AP Fusion de repuesto: **\$3,440**
- » Longitud de manguera adicional: **\$2,200** por sección de 50'
- » Mezclador de tambor neumático de 55 galones con soporte de aluminio: **\$1,500**
- » Herramienta de desbaste de pared de celda cerrada y abierta Turbocutz: **\$2,325**
- » Sistema de vacío Vortec Beast: **\$10,885 + envío** (envío NO incluido - facturado por separado)
- » Camión de tambor (tambores de 55 galones, capacidad de 1000 libras): **\$575**



Agregue el paquete de servicios de marketing de Profoam: \$ 2,000

Incluye:

- Programa de recompra de plataformas
- 15% de descuento en todas las piezas y equipos de PMC, Graco y Carlisle
- Plantilla personalizada de sitio web comercial
- [Tarifas de dominio y alojamiento (\$ 79 / mes) no incluidas]
- Creación y configuración de la página de Facebook de la empresa
- Videos publicitarios personalizados
- Diseño de Logo Empresarial (incluye 3 pruebas)
- Tarjetas de visita
- Folletos de productos Profoam
- Acceso GRATUITO a SprayFoamLeads.com base de datos y al sistema de alerta de clientes potenciales
- Suscripción impresa a la revista Spray Foam
- Acceso para comprar uno de nuestros nombres de dominio premium para SU negocio (por ejemplo, ArizonaSprayFoam.com)



» Agregar paquete de gráficos Profoam: \$4,500

Incluye:

- Diseño (incluye 3 pruebas)
- Imprenta
- Instalación

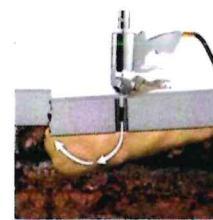


» Agregue la pistola de vertido PMC PX-7 con kit de repuestos y kit de inicio Geotech: \$4,500

La pistola PX-7 es ideal para aplicaciones de elevación de hormigón

***El kit de inicio de Geotech incluye :**

- [1] Kit de inicio de puertos de inyección de concreto Profoam
- [1] Kit de piezas de repuesto PX-7
- [1] Látigo de acero inoxidable no calentado de 30"



La cotización incluye:

- » Todos los componentes necesarios para instalar los materiales de espuma en spray Profoam
- » Capacitación inicial gratuita en su lugar de trabajo por parte de uno de nuestros técnicos certificados
- » Soporte técnico y de ventas continuo y gratuito

GARANTIA: Todos los componentes vienen con una garantía del fabricante de un año, a menos que se indique o especifique lo contrario.

MONTO DE LA COTIZACIÓN: \$87,350.00

** Todos los precios son orientativos y pueden no ser válidos para pedidos individuales/reventa. Si ves un equipo que te gusta y quieres un precio formal actual, comunícate con Profoam al (706) 557-1400**

Es posible que las imágenes no sean precisas en función de los cambios del cliente

**Las imágenes del equipo pueden variar según el fabricante en función de la disponibilidad, con la excepción de los artículos enumerados en "Paquete de equipo".*

NOTAS ESPECIALES:

| | | |
|----------------------------------------------------------------------------------------------------------------------------------------------------------------------|-----------------------------------|---------------------|
| <p>Los términos son 60% por adelantado, Saldo adeudado antes de la salida Ubicación de Profoam Por favor, firme y devuelva tras la aceptación</p> | <p>FIRMA DE APROBACIÓN</p> | <p>FECHA</p> |
|----------------------------------------------------------------------------------------------------------------------------------------------------------------------|-----------------------------------|---------------------|

¡Gracias por la oportunidad de ganar tu negocio!

Incluido en todos los equipos de aislamiento Profoam:

- » (1) galón de lubricante para bomba
- » (1) galón de limpiador de pistola rociadora
- » (1) Limpiador de frenos (latas de 12 a 14 oz)
- » (1) Botella de 4 oz de aceite para herramientas neumáticas 3:1
- » (1) Caja de espuma para puertas y ventanas (latas de 12 a 24 oz)
- » (1) Pistola aplicadora de espuma de lata de acero
- » (1) Lata de Limpiador de Pistola de Espuma (1 – Lata de 12 oz)
- » (1) Lata de Spray Release Agent (1 – Lata de 12 oz)
- » (1) Caja de masilla de látex acrílico (tubos de 12 a 10.1 oz)
- » (1) Pistola de calafateo de acero
- » (1) Cepillos de limpieza de tuberías de alambre redondo 4-n-1
- » (1) Juego de llaves Allen
- » (1) Juego de llaves de media luna
- » (1) Llave de media luna de 12"
- » (1) Juego de alicates varios
- » (1) Juego de destornilladores varios
- » (1) Juego de picos de limpieza varios
- » (1) Juego de cepillos de limpieza de alambre
- » (1) Llave para tubos de 18"
- » (1) Llave para tubos de 14"
- » (2) Cuchillos multiusos con cuchillas
- » (1) Cinta métrica retráctil de 25'
- » (1) Pistola grapadora neumática Arrow
- » (1) Pistola de grapas de martillo de tachuelas
- » (1) Caja de grapas de 3/8" (5,000 cantidades)
- » (1) Manguera de aire de 25'
- » (1) Llave de tuercas
- » (1) Pinza amperimétrica de CA de 600 A
- » (1) Calibrador digital
- » (1) Termómetro láser infrarrojo
- » (1) Medidor de humedad digital
- » (1) Soporte para guantes de látex montado en la pared
- » (1) Cartucho desecante y adaptador
- » (1) Manguera de aire flexible de 100' x 1/4"
- » (1) Luz de trabajo LED
- » (1) Caja de 4 ml de plástico (10' x 100')
- » (1) Caja de trapos
- » (1) Rascador de suelo
- » (1) Bote de basura de 32 galones
- » (1) Escoba
- » (1) Recogedor grande
- » (2) Peines de curry
- » (1) Sierra de mano de espuma de celda abierta de 36"
- » (1) Llave de tapón
- » (1) Pistola de cerbatana con accesorios
- » (1) Pack de cerraduras de seguridad
- » (2) Cables de extensión
- » (1) Andamio para panaderos de 24" x 72"
- » (1) Rollo de cinta de teflón



Serie Elite PMC PH-2, Furgoneta Geotech Sprinter con generador diésel de 23KW

Profoam:

145 Newborn Rd.
Rutledge, GA 30663
(706) 557-1400 Oficina

Informacion Del Cliente:

FECHA DE COTIZACION:

DE COTIZACION:

**ESTE PRESUPUESTO ES VÁLIDO
DURANTE 30 DÍAS A MENOS QUE SE
ESPECIFIQUE LO CONTRARIO**

Paquete de furgoneta Sprinter:

- » (1) Furgoneta comercial Sprinter a ser amueblada por el cliente
- » Aislamiento Profoam en paredes y techos cubiertos con madera contrachapada de grado AC
- » Sistema de arriostamiento E-Track Barell con correas de trinquete ajustables de alta resistencia



Paquete de equipamiento:

- » (1) PMC PH-2 Dosificador Horizontal/Eléctrico: Salida de 28 lbs/min, Presión Máxima de Trabajo de 2,000 psi, 240V Monofásico con Calentadores Primarios de 7,500 Watts, Transformador de Calentador de Manguera de 90V
- » Manguera de rociado calentada de 210' con camisa de desgaste y cableado de control de temperatura
- » (1) Sistema de rack de mangueras Profoam personalizado
- » (2) Bombas de transferencia de material neumáticas 4:1 T4 de Graco con mangueras de suministro de material con bloqueo de humedad de 3/4" y Mangueras de recirculación de material con bloqueo de humedad de alta presión de 1/4"
- » (1) Sistema de vertido y purga de montaje en pared
- » (1) PMC PX-7 Pistola de vertido de purga mecánica
- » (1) Kit de repuestos Profoam PX-7
- » (1) Kit de inicio de Geotech



Paquete de compresor de aire:

- » (1) Compresor de aire industrial de 5 HP con tanque de 30 galones, motor eléctrico trifásico, 17 CFM @ 150 PSI, 2 cilindros y 2 etapas Compresor de alta eficiencia de funcionamiento continuo
- » Regulador de aire de servicio pesado de 3/4"
- » Drenaje automático electrónico del tanque y almohadillas de vibración
- » (1) Secador de aire refrigerado de alta temperatura de entrada de 25 CFM
- » Sistema de línea de aire PEX de 3/4"



Paquete eléctrico:

- » (1) Generador diésel industrial trifásico de 23 kW con panel de control digital y arranque eléctrico, emisiones Tier 4
- » (1) Generador deslizante de 2,500 lb de capacidad
- » (1) Tanque de combustible de 17 galones, rejillas de admisión y escape de aluminio
- » (1) Subpanel trifásico de 100 amperios con disyuntores varios
- » (2) Luces de techo LED de 4'
- » Todos los cables corrían en cable Armorflex de aluminio comercial



Paquete de seguridad:

- » (2) Mascarillas North Full-Face con Cartuchos de Vapor Orgánico con Cubiertas de Lentes Peel-Off
- » (2) Medias Máscaras Norte con Cartuchos de Vapor Orgánico
- » (1) Caja de Trajes de Spray 2XL
- » (12) pares de guantes de pulverización
- » (12) Lentes de seguridad
- » (1) Caja de guantes de látex
- » (1) Estación de lavado de ojos de montaje en pared de 15 minutos
- » (1) Botiquín de primeros auxilios de montaje en pared
- » (1) Extintor de incendios de 5 libras



GARANTIA: Todos los componentes vienen con una garantía del fabricante de un año, a menos que se indique o especifique lo contrario.

MONTO DE LA COTIZACIÓN: \$83,950.00

** Todos los precios son orientativos y pueden no ser válidos para pedidos individuales/reventa. Si ves un equipo que te gusta y quieres un precio formal actual, comunícale con Profoam al (706) 557-1400**

Es posible que las imágenes no sean precisas en función de los cambios del cliente

**Las imágenes del equipo pueden variar según el fabricante en función de la disponibilidad, con la excepción de los artículos enumerados en "Paquete de equipo".*

NOTAS ESPECIALES:

| | | |
|----------------------------------------------------------------------------------------------------------------------------------------------------------------------|-----------------------------------|---------------------|
| <p>Los términos son 60% por adelantado, Saldo adeudado antes de la salida Ubicación de Profoam Por favor, firme y devuelva tras la aceptación</p> | <p>FIRMA DE APROBACIÓN</p> | <p>FECHA</p> |
|----------------------------------------------------------------------------------------------------------------------------------------------------------------------|-----------------------------------|---------------------|

¡Gracias por la oportunidad de ganar tu negocio!

Incluido en todos los equipos de aislamiento Profoam:

- » » (1) galón de lubricante para bomba
- » » (1) galón de limpiador de pistolas
- » » (1) Limpiador de frenos (latas de 12 a 14 oz)
- » (1) Cepillos de limpieza de tuberías de alambre redondo 4-n-1
- » (1) Lata de Spray Release Agent (1 – Lata de 12 oz)
- » » (1) Cepillos de limpieza de tuberías de alambre redondo 4-n-1
- » » (1) Juego de llaves Allen
- » » (1) Juego de llaves de media luna
- » » (1) Llave de media luna de 12"
- » » (1) Juego de alicates varios
- » » (1) Juego de destornilladores varios
- » » (1) Juego de picos de limpieza varios
- » » (1) Juego de cepillos de limpieza de alambre
- » » (1) Llave para tubos de 18"
- » » (1) Llave para tubos de 14"
- » » (2) Cuchillos multiusos con cuchillas
- » (1) Pinza amperimétrica de CA de 600 Amperes
- » (1) Calibrador digital
- » (1) Soporte para guantes de látex montado en la pared
- » (1) Cartucho desecante y adaptador
- » (1) Caja de 4 ml de plástico (10' x 100')
- » (1) Caja de trapos
- » (1) Bote de basura de 32 galones
- » (1) Escoba
- » (1) Recogedor grande
- » (1) Llave de tapón
- » (1) Pistola de cerbatana con accesorios
- » (1) Pack de cerraduras de seguridad
- » (2) Cables de extensión
- » (1) Rollo de cinta de teflón



16' Serie Principal PMC PH-2, 18kW Plataforma de pulverización alimentada por generador de gas

Profoam:

145 Newborn Rd.
Rutledge, GA 30663
(706) 557-1400 Oficina

Informacion Del Cliente:

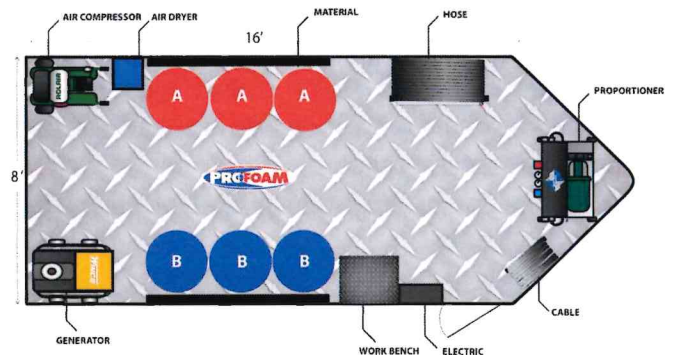
FECHA DE COTIZACION

DE COTIZACION:

ESTE PRESUPUESTO ES VÁLIDO DURANTE 30 DÍAS A MENOS QUE SE ESPECIFIQUE LO CONTRARIO

Paquete de remolque:

- » » (1) Remolque de carga de 16' con nariz en V: exterior semi sin tornillos, ejes de torsión Dexter Torflex dobles de 7,000 lb con frenos eléctricos (14,000 GVW), ruedas de acero de 16" con neumáticos radiales de 14 capas, repuesto de tamaño completo, ruedas traseras Boggy de 16", 8' de ancho x 7'6" de altura interior, luces LED
- » » Su elección de color
- » » Puerta de rampa en la parte trasera
- » » (1) Gato de remolque de 3,500 lb
- » » (1) Puerta lateral de 36" con cerradura empotrada y de barra y pozo escalonado de fácil acceso
- » » Sistema de arriostamiento de cañón E-Track con correas de trinquete ajustables de alta resistencia
- » » Suelo diamantado de caucho ATP totalmente ensayado
- » » Paredes de madera contrachapada de 3/4"
- » » (1) Caja de herramientas/banco de trabajo de grado industrial de 27" con paquete de herramientas en el lugar de trabajo y tornillo de banco
- » » (1) Escotilla de manguera de 12"x12"
- » » (1) Calentador de pared eléctrico infrarrojo de 5,000 BTU



Paquete de equipamiento:

- » (1) PMC PH-2 Dosificador Horizontal/Eléctrico: Salida de 28 lbs/min, Presión Máxima de Trabajo de 2,000 psi, 240V Monofásico con Calentadores Primarios de 7,500 Watts, Transformador de Calentador de Manguera de 90V
- » Manguera de rociado calentada de 160' con camisa de desgaste y cableado de control de temperatura
- » (1) Sistema de rack de mangueras Profoam personalizado
- » (2) Bombas neumáticas de transferencia de material 3:1 T3 de Graco con mangueras de suministro de material con bloqueo de humedad de 3/4" y mangueras de recirculación de material con bloqueo de humedad de alta presión de 1/4"
- » (1) Sistema de vertido y purga de montaje en pared
- » (1) Pistola rociadora Carlisle ST1 con paquete de herramientas
- » (1) Kit de repuestos Profoam ST1



Paquete de compresor de aire:

- » (1) Compresor de aire de transmisión por correa accionado por gas Rolair, Tanques de almacenamiento de aire gemelos de 9 galones, 23 CFM @ 125 psi, motor Honda de 4 tiempos de 270cc 9 hp y bomba bicilíndrica de hierro fundido de dos etapas para servicio pesado
- » (1) Secador de aire refrigerado de alta temperatura de entrada de 25 CFM
- » Sistema de línea de aire de aluminio Airnet



Paquete eléctrico:

- » (1) Generador de gasolina de servicio pesado de 18 kW, tanque de combustible extra grande de 15 galones, arranque eléctrico, ruedas de goma de servicio pesado
- » (1) Panel eléctrico monofásico de 100 amperios con disyuntores varios
- » Sistema de cableado eléctrico de grado industrial
- » Cable de alimentación SO #6/4 de 50' con disyuntor de 60 amperios
- » Enchufes exteriores de 110 V para luces de remolque
- » Múltiples receptáculos de conveniencia de 110 V en todas partes
- » (2) Luces de techo LED de 4'



Paquete de seguridad:

- » (1) Allegro 9815-EF Sistema de reserva de aire fresco para 1 hombre
- » Manguera de aire de 150' 3/4"
- » (1) Mascarilla facial completa Allegro con cubiertas de lentes despegables
- » (2) Mascarillas North Full-Face con Cartuchos de Vapor Orgánico con Cubiertas de Lentes Peel-Off
- » (2) Medias Máscaras Norte con Cartuchos de Vapor Orgánico
- » (1) Caja de Trajes de Spray 2XL
- » (12) pares de guantes de pulverización
- » (1) Caja de guantes de látex
- » (1) Paquete de calcetines para la cabeza
- » (1) Estación de lavado de ojos de montaje en pared de 15 minutos
- » (1) Botiquín de primeros auxilios de montaje en pared
- » (1) Extintor de incendios de 5 libras
- » (2) Lentes de seguridad



Opciones de actualización:

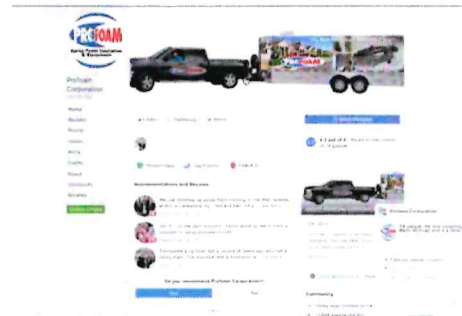
- » Entrega disponible a \$3.00 por milla (1 ida desde Rutledge, GA)
- » Unidad de aire acondicionado en el techo con bomba de calor: **\$2,500**
- » Pistola Graco AP Fusion de repuesto: **\$3,440**
- » Longitud de manguera adicional: **\$2,200** por sección de 50'
- » Mezclador de tambor neumático de 55 galones con soporte de aluminio: **\$1,500**
- » Herramienta de desbaste de pared de celda cerrada y abierta Turbocutz: **\$2,325**
- » Sistema de vacío Vortec Beast: **\$10,885** + envío (envío NO incluido - facturado por separado)
- » Camión de tambor (tambores de 55 galones, capacidad de 1000 libras): **\$575**
- » Gato de remolque eléctrico/hidráulico de 8,000 libras Big Foot: **\$850**
- » Gabinete de pared de grado industrial de 28": **\$300**



» Agregue el paquete de servicios de marketing de Profoam: \$2,000

Incluye:

- Programa de recompra de plataformas
- 15% de descuento en todas las piezas y equipos de PMC, Graco y Carlisle
- Plantilla personalizada de sitio web comercial
- [Tarifas de dominio y alojamiento (\$ 79 / mes) no incluidas]
- Creación y configuración de la página de Facebook de la empresa
- Videos publicitarios personalizados
- Diseño de Logo Empresarial (incluye 3 pruebas)
- Tarjetas de visita
- Folletos de productos Profoam
- Acceso GRATUITO a SprayFoamLeads.com base de datos y al sistema de alerta de clientes potenciales
- Suscripción impresa a la revista Spray Foam
- Acceso para comprar uno de nuestros nombres de dominio premium para SU negocio (por ejemplo, ArizonaSprayFoam.com)



» Agregar paquete de gráficos Profoam: \$4,500

Incluye:

- Diseño (incluye 3 pruebas)
- Imprenta
- Instalación

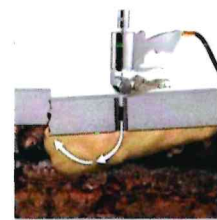


» Agregue la pistola de vertido PMC PX-7 con kit de repuestos y kit de inicio Geotech: \$4,500

La pistola PX-7 es ideal para aplicaciones de elevación de hormigón

El kit de inicio de Geotech incluye:

- [1] Kit de inicio de puertos de inyección de concreto Profoam
- [1] Kit de piezas de repuesto PX-7
- [1] Látigo de acero inoxidable no calentado de 30"



La cotización incluye:

- » Todos los componentes necesarios para instalar los materiales de espuma en spray Profoam
- » Capacitación inicial gratuita en su lugar de trabajo por parte de uno de nuestros técnicos certificados
- » Soporte técnico y de ventas continuo y gratuito

GARANTIA: Todos los componentes vienen con una garantía del fabricante de un año, a menos que se indique o especifique lo contrario.

MONTODELACOTIZACIÓN: \$79,950.00

** Todos los precios son orientativos y pueden no ser válidos para pedidos individuales/reventa. Si ves un equipo que te gusta y quieres un precio formal actual, comunícame con Profoam al (706) 557-1400**

Es posible que las imágenes no sean precisas en función de los cambios del cliente

**Las imágenes del equipo pueden variar según el fabricante en función de la disponibilidad, con la excepción de los artículos enumerados en "Paquete de equipo".*

NOTAS ESPECIALES:

| | | |
|----------------------------------------------------------------------------------------------------------------------------------------------------------------------|----------------------------|--------------|
| <p>Los términos son 60% por adelantado, Saldo adeudado antes de la salida Ubicación de Profoam Por favor, firme y devuelva tras la aceptación</p> | FIRMA DE APROBACIÓN | FECHA |
|----------------------------------------------------------------------------------------------------------------------------------------------------------------------|----------------------------|--------------|

¡Gracias por la oportunidad de ganar tu negocio!

Incluido en todos los equipos de aislamiento Profoam:

- » (1) galón de lubricante para bomba
- » (1) galón de limpiador de pistola rociadora
- » (1) Limpiador de frenos (latas de 12 a 14 oz)
- » (1) Botella de 4 oz de aceite para herramientas neumáticas 3:1
- » (1) Caja de espuma para puertas y ventanas (latas de 12 a 24 oz)
- » (1) Pistola aplicadora de espuma de lata de acero
- » (1) Lata de Limpiador de Pistola de Espuma (1 – Lata de 12 oz)
- » (1) Lata de Spray Release Agent (1 – Lata de 12 oz)
- » (1) Caja de masilla de látex acrílico (tubos de 12 a 10.1 oz)
- » (1) Pistola de calafateo de acero
- » (1) Cepillos de limpieza de tuberías de alambre redondo 4-n-1
- » (1) Juego de llaves Allen
- » (1) Juego de llaves de media luna
- » (1) Llave de media luna de 12"
- » (1) Juego de alicates varios
- » (1) Juego de destornilladores varios
- » (1) Juego de picos de limpieza varios
- » (1) Juego de cepillos de limpieza de alambre
- » (1) Llave para tubos de 18"
- » (1) Llave para tubos de 14"
- » (2) Cuchillos multiusos con cuchillas
- » (1) Cinta métrica retráctil de 25'
- » (1) Pistola grapadora neumática Arrow
- » (1) Pistola de grapas de martillo de tachuelas
- » (1) Caja de grapas de 3/8" (5,000 cantidades)
- » (1) Manguera de aire de 25'
- » (1) Llave de tuercas
- » (1) Pinza amperimétrica de CA de 600 A
- » (1) Calibrador digital
- » (1) Termómetro láser infrarrojo
- » (1) Medidor de humedad digital
- » (1) Soporte para guantes de látex montado en la pared
- » (1) Cartucho desecante y adaptador
- » (1) Manguera de aire flexible de 100' x 1/4"
- » (1) Luz de trabajo LED
- » (1) Caja de 4 ml de plástico (10' x 100')
- » (1) Caja de trapos
- » (1) Rascador de suelo
- » (1) Bote de basura de 32 galones
- » (1) Escoba
- » (1) Recogedor grande
- » (2) Peines de curry
- » (1) Sierra de mano de espuma de celda abierta de 36"
- » (1) Llave de tapón
- » (1) Pistola de cerbatana con accesorios
- » (1) Pack de cerraduras de seguridad
- » (2) Cables de extensión
- » (1) Andamio para panaderos de 24" x 72"
- » (1) Rollo de cinta de teflón

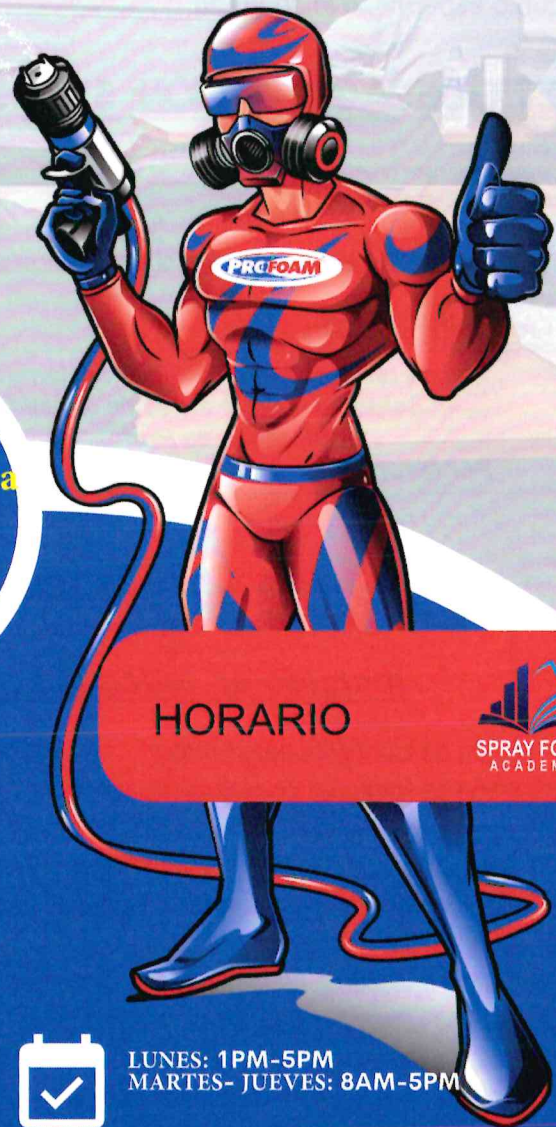
CLASE DE ENTRENAMIENTO DE ESPUMA EN AEROSOL ¡REGÍSTRESE AHORA!



FECHAS 2025

Enero 06-09
Marzo 3-6
Mayo 5-8
Junio 16-19
Agosto 18-21
Octubre 20-23
Diciembre 8-11

\$1,050 por persona
Descuentos
otorgados
para grupos



HORARIO



Día 1: Seminario de Negocios Profoam

Día 2: Procesamiento de espuma y capacitación de equipos de espuma en aerosol. Termine el día viajando a un lugar de trabajo de espuma en aerosol.

Día 3: Capacitación sobre la envolvente del edificio seguida de estaciones rotativas con capacitación práctica en la aplicación de espuma en aerosol, capacitación sobre equipos e instrucción de pulverización.

Día 4: Presentación de Levantamiento de Concreto seguida de Profoam Marketing & Sales. Entrenamiento de campo con demostraciones en vivo
(Finalizando con la Prueba de Certificación Profoam)



LUNES: 1PM-5PM
MARTES- JUEVES: 8AM-5PM



APRENDA A MEDIR EMPLEOS, COMERCIALIZAR SU NEGOCIO Y TODAS LAS CAPACIDADES DE TU EQUIPO DE PULVERIZACIÓN. MAESTRO SU TÉCNICA DE PULVERIZACIÓN.



VISITE LOS SITIOS DE TRABAJO PARA OBTENER INSTRUCCIÓN EN VIVO EN EL SITIO Y EXPERIENCIA DE PRIMERA MANO DE PROFESIONALES DE LA INDUSTRIA.



SCANEAME
PARA
REGISTRARTE!

¡Contáctanos para obtener más información e inscribirte!



melissa@profoam.com



706-557-1400



145 Newborn Rd.
Rutledge, GA 30663

Acerca de Profoam

Profoam Corporation es un proveedor líder de aislamiento de espuma en aerosol de celda cerrada y celda abierta y recubrimientos para techos comerciales. Profoam fabrica equipos móviles de espuma en aerosol hechos a medida para contratistas y distribuidores de SPF. Profoam es un orgulloso partidario de SprayFoam.com y Spray Foam Magazine.



145 Newborn Road • Rutledge, GA 30663

T: (706) 557.1400

www.profoam.com